

Gdyby drzwi mogły mówić...

DRZWI JAKO MAPA MIEJSCA

Drzwi.

*Każde prowadzą gdzie indziej:
do domu, do pracy, do zapomnienia.
Opowieść o jednej przestrzeni
widzianej przez wejścia.*





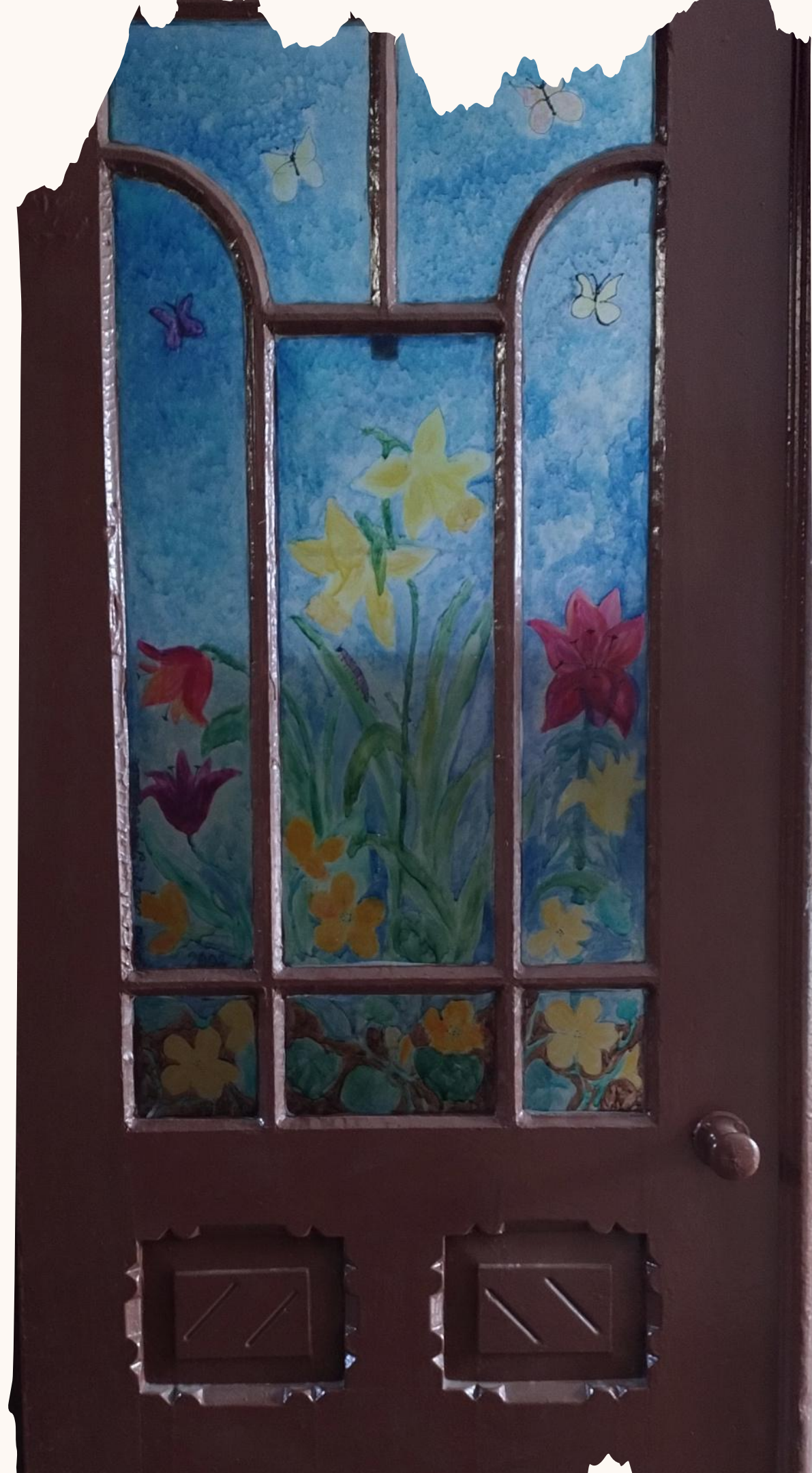
Zielone drzwi z doniczkami

*“Jesteśmy stare,
nie jesteśmy idealne,
ale ktoś codziennie obok nas żyje”.*



Turkusowe drzwi w jasnej elewacji

*“Jesteśmy pierwszym
wrażeniem.
Mamy być piękne, mamy
przyciągać wzrok –
reszta może pozostać
tajemnicą”.*



Drzwi z malowanym szkłem

*“Za nami jest czyjś świat –
spokojniejszy, kolorowy,
trochę jak marzenie.
Nie pokazujemy wszystkiego.
Nie zaglądamy za bardzo,
to nie Netflix –
trailer musi wystarczyć”.*

Drzwi z malowanym szkłem

*“Światło przechodzi przez nas i
zmienia wszystko, co za nami.
Każde spojrzenie na nas jest
trochę inne – zależy od światła”.*





Łukowe drzwi w cegle

*“Pamiętamy więcej niż ci,
którzy tu mieszkają.
Zmieniają się ludzie, ale my
wciąż tu jesteśmy.
Mamy tyle lat, że pamiętamy
czasy bez Wi-Fi”.*



Rzeźbione drewniane drzwi

*“Ktoś poświęcił nam czas.
Nie jesteśmy zwykłe.
Zostałyśmy zrobione z myślą,
nie tylko z potrzeby”.*



Otwarte czerwone drzwi

*“Jesteśmy dla tych,
którzy znają drogę.
Nie jesteśmy zamknięte,
ale też nie zapraszamy każdego”.*



Szopa z krzesłami

*“Nie jesteśmy ładne.
Jesteśmy potrzebne,
przechowujemy wszystko,
czego nikt nie chce wyrzucić.
Jesteśmy tłem codzienności,
którego nikt nie zauważa”.*



Dwoje drzwi

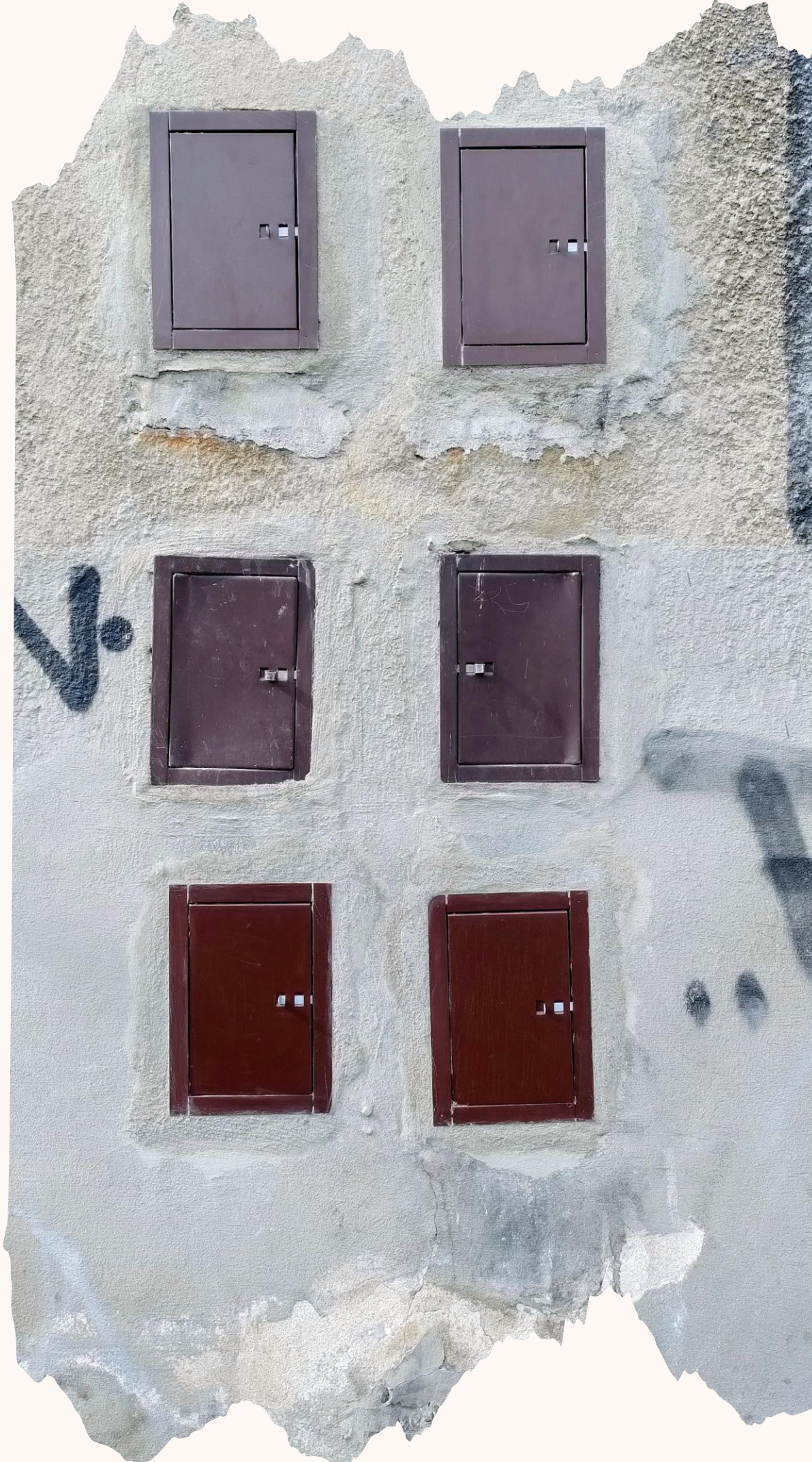
*“Stoimy obok siebie,
ale każde z nas prowadzą
do innego świata.
Wyglądamy podobnie,
ale nasze historie nie mają
ze sobą nic wspólnego”.*

Ciemne drzwi



*“Kiedyś ktoś nas
zamykał.
Teraz nikt już nie
wraca.*

*Nikt nas nie używa,
ale przynajmniej mamy
święty spokój”.*



Małe skrzynki w ścianie

*“Nie prowadzimy do ludzi i wewnątrz,
tylko do instalacji i do systemu.
Też jesteśmy częścią tego
miejsca”.*



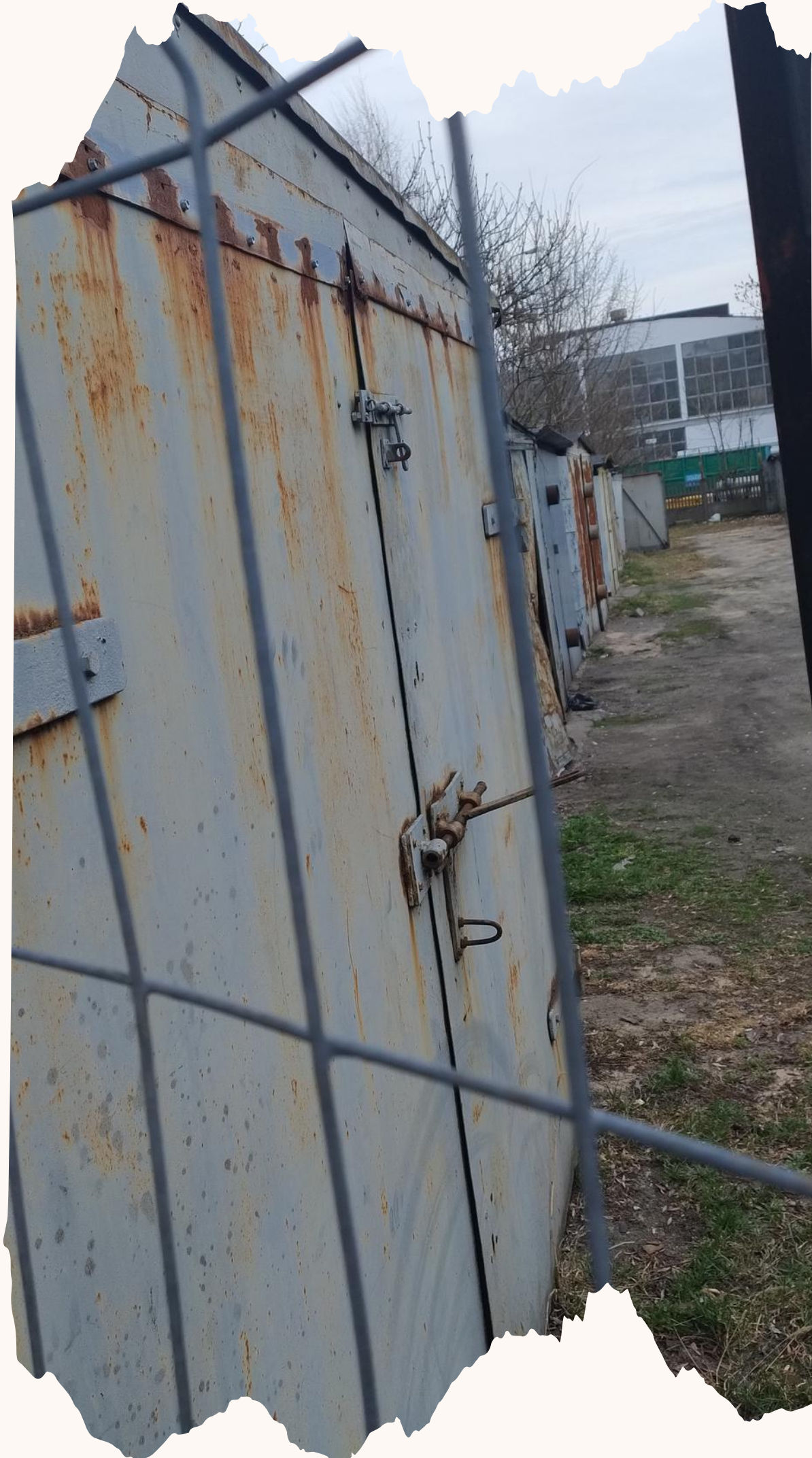
Odpadające metalowe drzwi

*“Rdza nas zjada,
ale wciąż stoimy.
Jeszcze nie czas.
Trochę rdzy jeszcze
nikomu nie
zaszkodziło.. chyba”.*



Bardzo stare drewniane drzwi

*“Każda warstwa farby
to czyjeś życie.
Czas nas niszczy,
ale też opowiada
naszą historię.
Ktoś obiecał nas
odmalować.
Czekamy...”*



Metalowe garaże za ogrodzeniem


*“Chronimy to, co
ludzie chcą ukryć –
rzeczy, nie historie.*

*Za nami są tylko
rupiecie, samochody i
zapomniane rowery”.*



Mała furtka

*“Nie jestem głównym
wejściem,
ale prowadzę tam,
gdzie trzeba”.*



DRZWI NIE TYLKO
SIĘ OTWIERAJĄ –
CZASEM TEŻ
KOMENTUJĄ RZECZYWISTOŚĆ

Różne funkcje = różne historie

Od reprezentacyjnych po zapomniane

**Każde coś mówią –
trzeba tylko „posłuchać”**

